



CONOCER



VÉRTICE 115  
FONTIBÓN

UN PROYECTO DE **CONSTRUCTORA LAS GALIAS**  
conoce más en [www.galias.com.co](http://www.galias.com.co)

AEROPUERTO

Parque  
Público Zonal  
Atahualpa

Parque La Giralda

REGIOTRAM

CALLE 17

AV. CALLE 13

SALA DE  
VENTAS



VIVE  
VIVE  
VIVE  
**VIVE**  
**CER**  **A**  
**DE**



**56 paradas del autobús cerca**



**A pocos pasos de la futura estación de REGIOTRAM DE OCCIDENTE**

Te conectará con el centro de la ciudad en tan solo 30 minutos



**A 5 minutos del ÉXITO DE FONTIBÓN**

a una cuadra de Colsubsidio y tres cuadras del Metro de Fontibón



**A 15 minutos del Portal de Transmilenio EL DORADO**



**A 15 minutos del Aeropuerto Internacional EL DORADO**

# FICHA TÉCNICA DEL PROYECTO

944 Apartamentos

4 Torres

(13-14) Apartamentos por piso

(✓) Parqueadero Comunal

(✓) Ascensor

(✓) Terraza Transitable

(✓) Apartamentos Flexibles\*

\*Los apartamentos flexibles te permiten tener la libertad de personalizar tus espacios en la cantidad de habitaciones y baños.



# ZONAS COMUNES



Cancha Múltiple



Coworking



Juegos Infantiles



Piscinas



Salón Social



Zona BBQ



Bio Gimnasio



Salón de Lectura



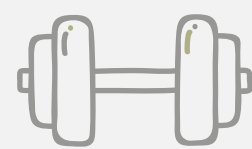
Cinema



Triciclódromo



Spinning Room



Gimnasio



Zona de Mascotas



Salón de Juegos

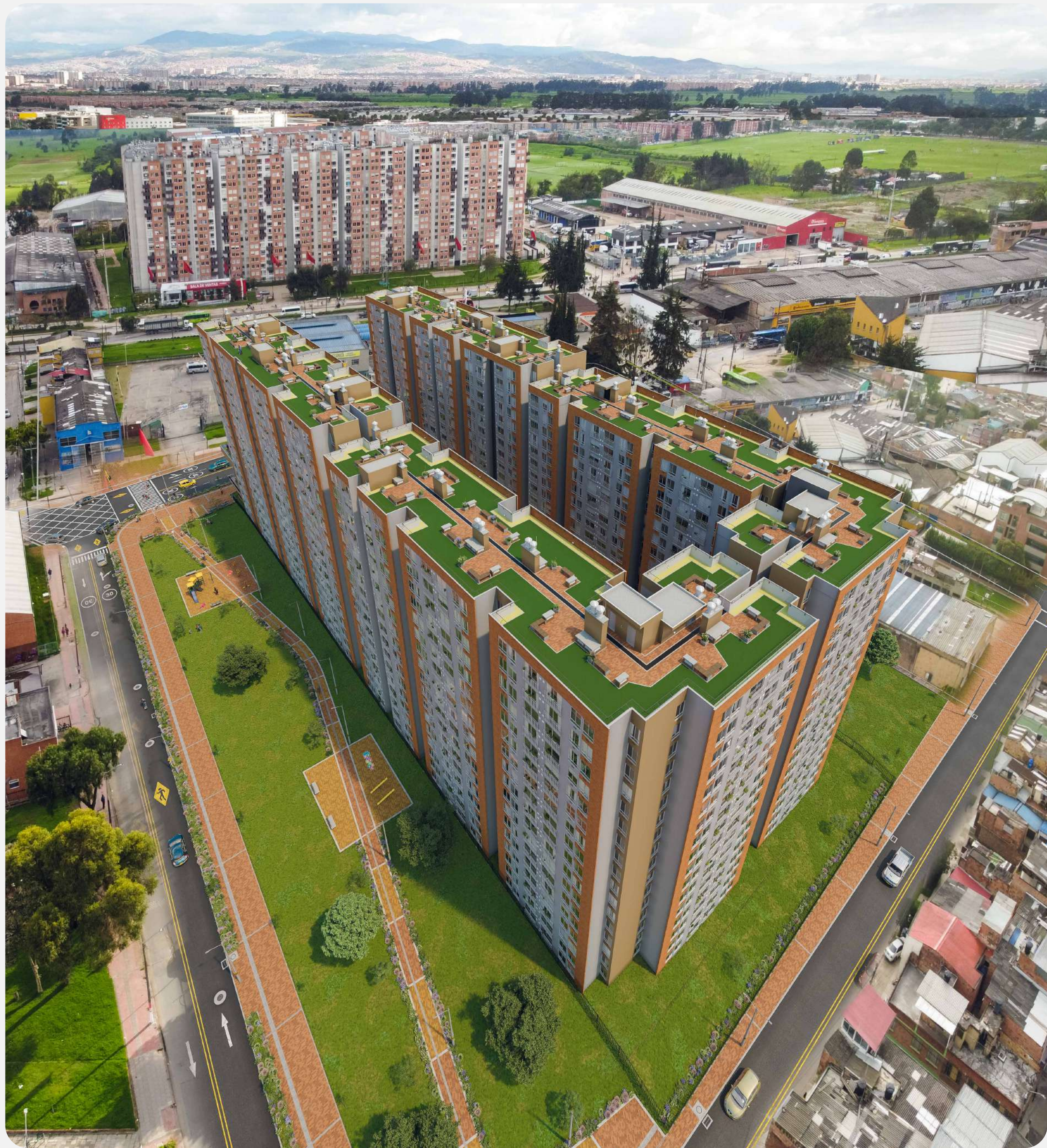


Sauna y Turco



Zona Fogata











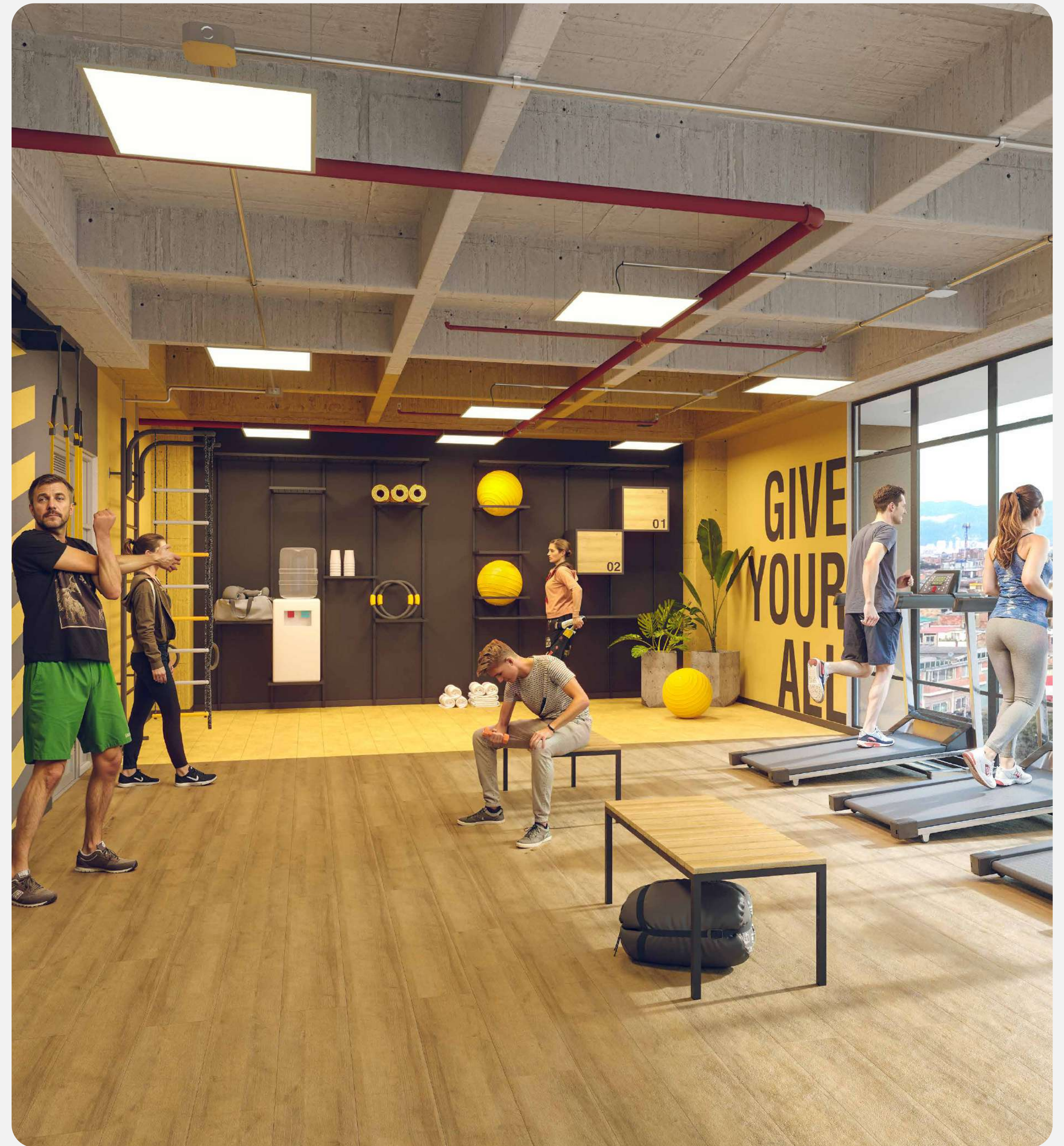














# URBANISMO

# URBANO





# PLANTA DE TORRE

## PLANTA DE TORRE



TORRE DE 13 APARTAMENTOS

# PLANTA DE TORRE

## PLANTA DE TORRE



TORRE DE 14 APARTAMENTOS

PLANTAS PLANTAS  
DE DE  
APTO APTO

GRIS

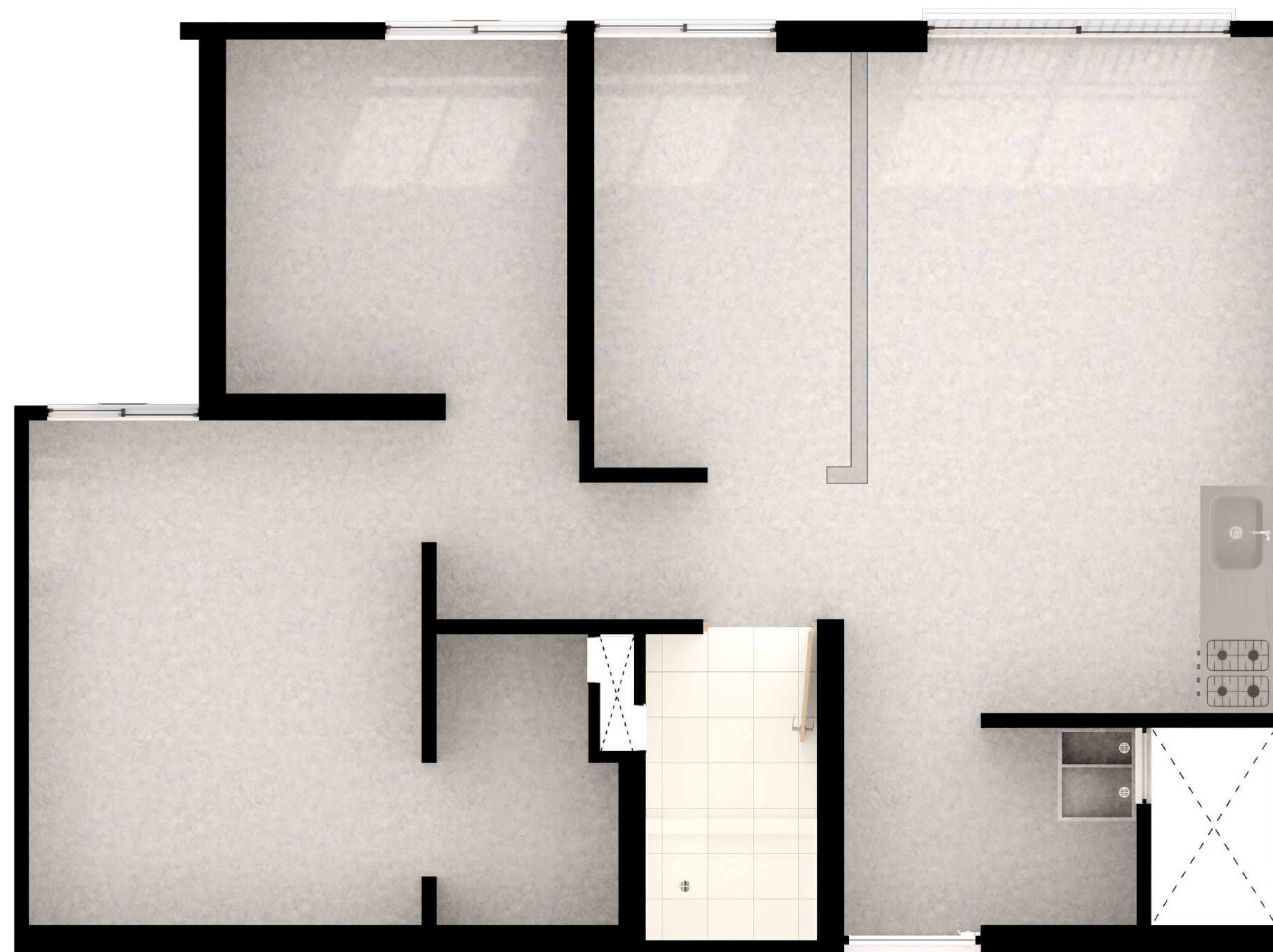
GRIS

**ENTREGA  
EN OBRA**

GRIS

GRIS

GRIS






ÁREA CONSTRUIDA HASTA: **46.54 m<sup>2</sup>**

ÁREA PRIVADA HASTA: 41.45 m<sup>2</sup>



# APTO FLEXIBLE

Podrás tener desde 1 habitación & 1 baño hasta:

 **2** Habitaciones +  **1** Disponible  
+  **2** Baños

Un proyecto donde la comodidad y la versatilidad se unen para brindarte una experiencia única, tendrás la libertad de personalizar tus espacios.



VISITA  
**VISITA**  
**NUESTRA SALA**  
NUESTRA SALA

Nuestros asesores te brindarán toda la información que requieras,  
podrás cotizar y conocer nuestro apto modelo

**Diagonal 16 # 115 - 75** 

Las imágenes usadas en este brochure son una representación arquitectónica del proyecto, pueden estar sujetas a modificaciones. Ninguna descripción oral puede ser tomada como representación del proyecto propuesto por los promotores. Las áreas mencionadas pueden sufrir cambios, ajustes y/o modificaciones como consecuencia directa de las modificaciones ordenadas por la curaduría o por la alcaldía competente en la expedición de la licencia urbanística o por la autoridad competente. Las imágenes publicadas son representaciones digitales del diseño y junto con los muebles exhibidos, pueden variar su percepción y construcción final. Los muebles son ilustrativos y no se entregan con el inmueble ni con las áreas comunes, para mayor detalle revisar las especificaciones de construcción. Los datos aquí publicados pueden variar sin previo aviso. Antes de tomar su decisión, infórmese en la sala de ventas y con su asesor comercial acerca de las condiciones y características del proyecto. Los apartamentos se entregarán en obra gris · Las imágenes son una representación gráfica e ilustrativa del proyecto, por lo tanto pueden presentarse variaciones en el diseño y acabados · La vegetación, mobiliario interior, personas y los vehículos son ayudas gráficas de lo que puede ser el proyecto en su funcionamiento, por lo que ésta representación no constituye una oferta u obligación de entregar en dicha forma. Algunas de las zonas verdes colindantes con el conjunto constituyen parques que serán cedidos y entregados al municipio, de acuerdo a la ley.

**LAS GALIAS**  
**CONSTRUCTORA**

**V**  
**VÉRTICE 115**  
FONTIBÓN



Hablemos por **WHATSAPP**  
**(+57) 302 282 8216**

**CLIC AQUÍ**

[www.galias.com.co](http://www.galias.com.co)

