



# CO NO CE



**Moratti**  
CIUDAD HAYUELOS





AV. BOYACÁ

CALLE 24 - AV LA ESPERANZA

AV. CIUDAD DE CALI



CALLE 22

REGIOTRAM



CALLE 17



AV. CALLE 13





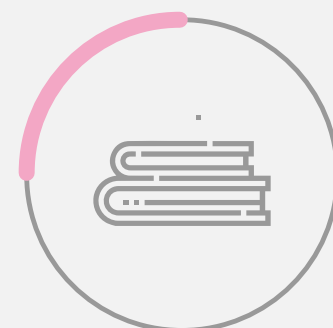
VIVE  
VIVE  
VIVE  
**VIVE**  
**CER**  **A**  
**DE**



Tres paraderos con más de 20 rutas del SITP



A pocos pasos del centro comercial Hayuelos  
y a pocos minutos de los centros comerciales: Multiplaza, El Edén,  
Nuestro Bogotá, Salitre Plaza y Gran Estación



A pocos pasos de la Universidad **UNIAGUSTINIANA**



A 15 minutos del portal de transmilenio **EL DORADO**



A 20 minutos del Aeropuerto Internacional El Dorado



# FICHA TÉCNICA DEL PROYECTO

1.080 Apartamentos

4 Torres

(20) Pisos

(10-18) Apartamentos por piso

(✓) Parqueadero Comunal

(✓) Ascensor

(✓) Terraza Transitable

(✗) Zona Comercial

(✓) Apartamentos Flexibles\*

\*Los apartamentos flexibles te permiten tener la libertad de personalizar tus espacios en la cantidad de habitaciones y baños.





# ZONAS COMUNES



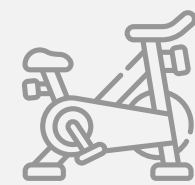
Juegos Infantiles



Piscinas



Salón Social



Gimnasio



Cancha Múltiple



Bio Gimnasio



Zona BBQ



Terraza Transitible



Triciclódromo



Zona de Mascotas



Sauna y Turco



Pista de Trote



Coworking



Un proyecto  
ambientalmente  
responsable



Excellence In Design  
For Greater Efficiencies













Un proyecto  
ambientalmente  
responsable

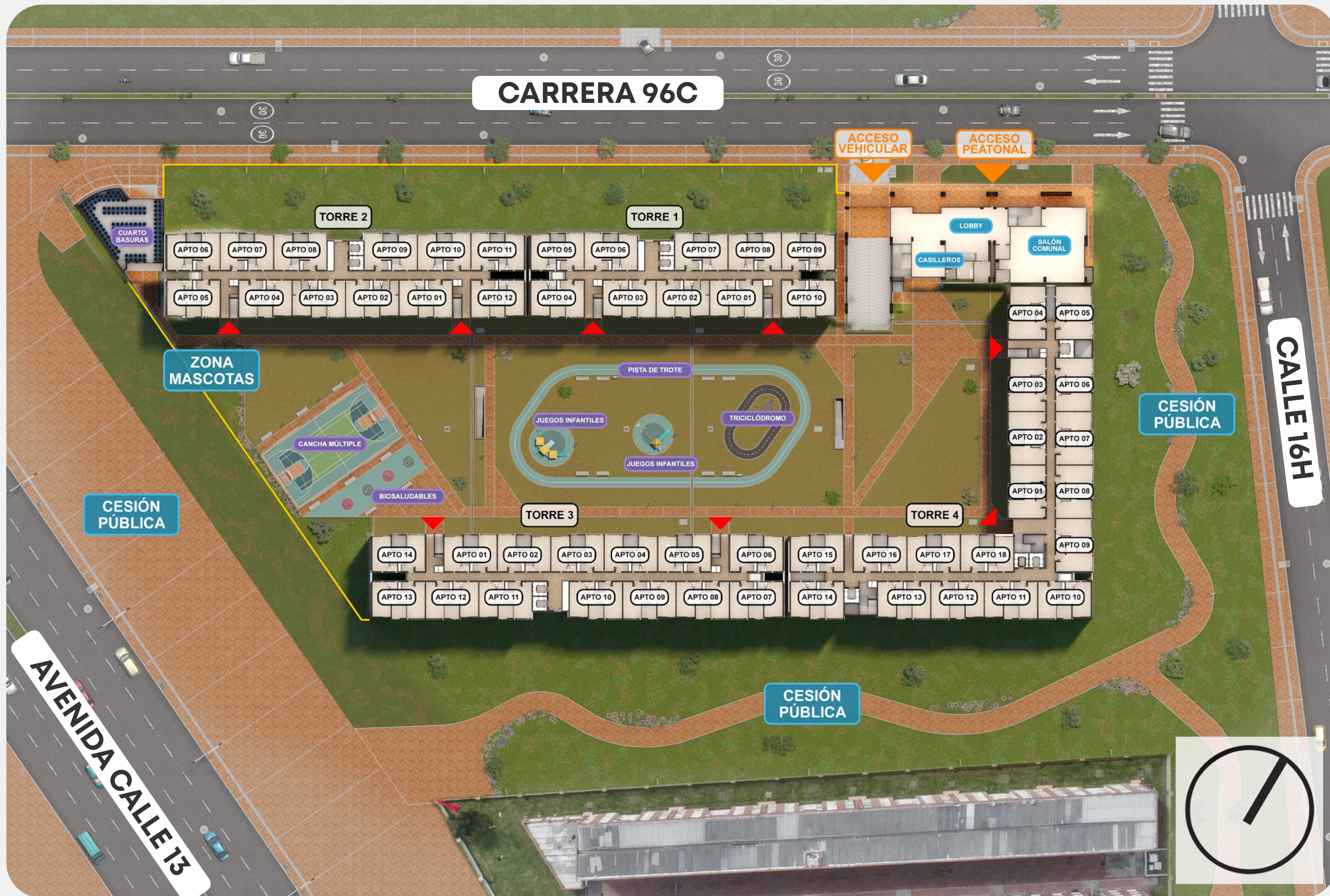
Excellence In Design  
For Greater Efficiencies  
**Edge**





# URBANISMO

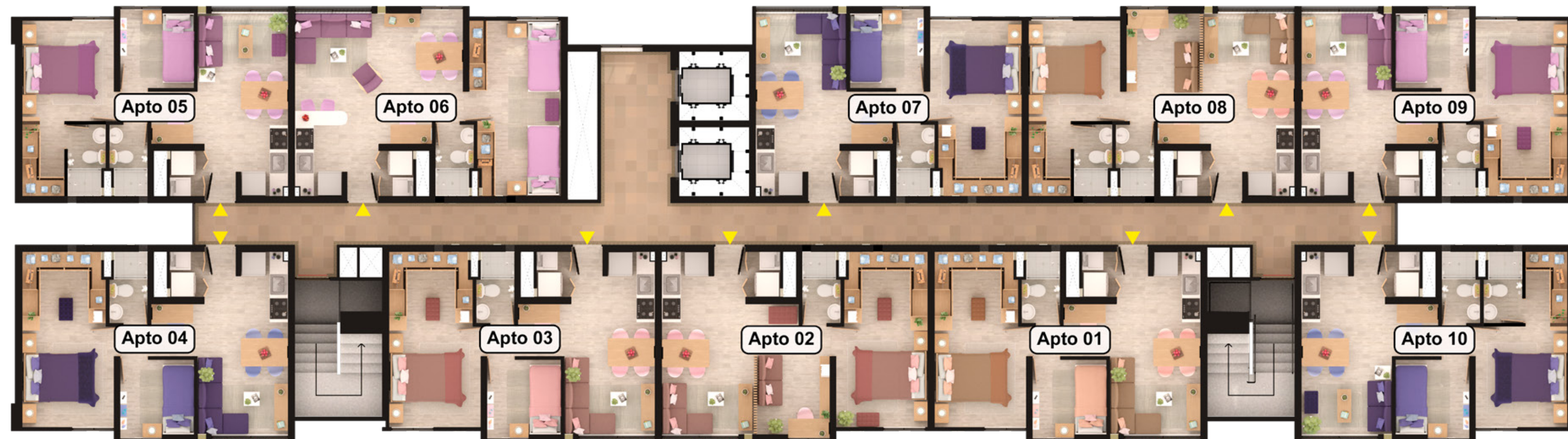
# URBANISMO





# PLANTA DE TORRE

PLANTA DE TORRE



---

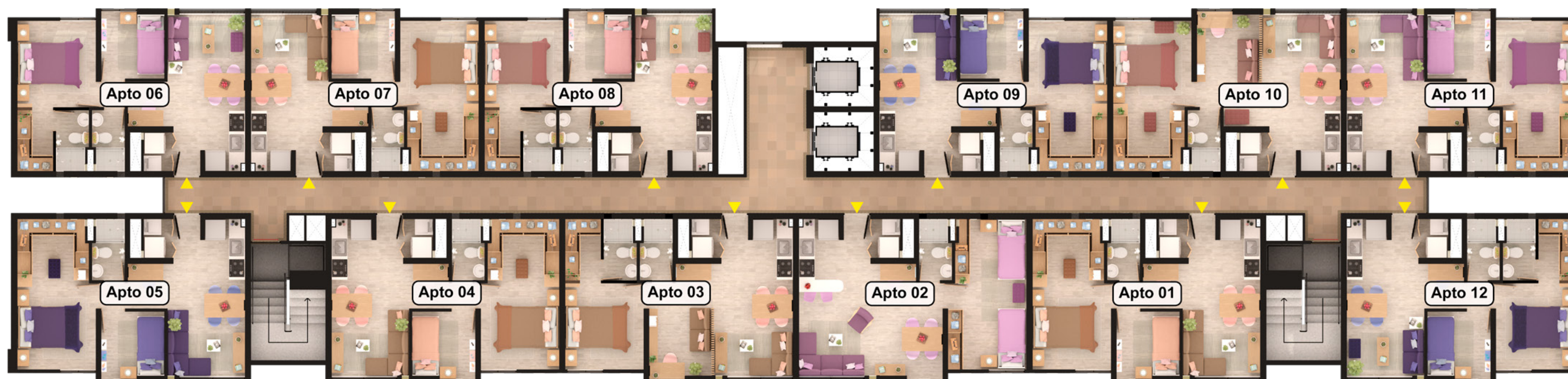
**TORRE DE 10 APARTAMENTOS**

---



# PLANTA DE TORRE

PLANTA DE TORRE



---

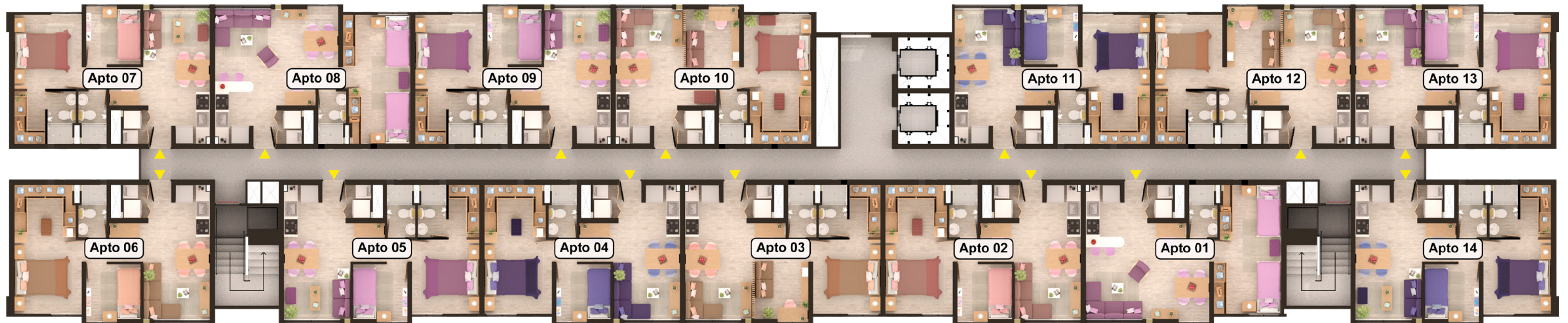
**TORRE DE 12 APARTAMENTOS**

---



# PLANTA DE TORRE

## PLANTA DE TORRE



**TORRE DE 14 APARTAMENTOS**



# PLANTA DE TORRE

PLANTA DE TORRE

## TORRE DE 18 APARTAMENTOS





PLANTAS PLANTAS  
DE DE  
APTO APTO



GRIS  
GRIS  
**ENTREGA  
EN OBRA**

GRIS  
GRIS  
GRIS



ÁREA CONSTRUIDA HASTA: **43.85 m<sup>2</sup>**

ÁREA PRIVADA HASTA: 37.66 m<sup>2</sup>





# APTO FLEXIBLE

Podrás tener desde 1 habitación & 1 baño hasta:

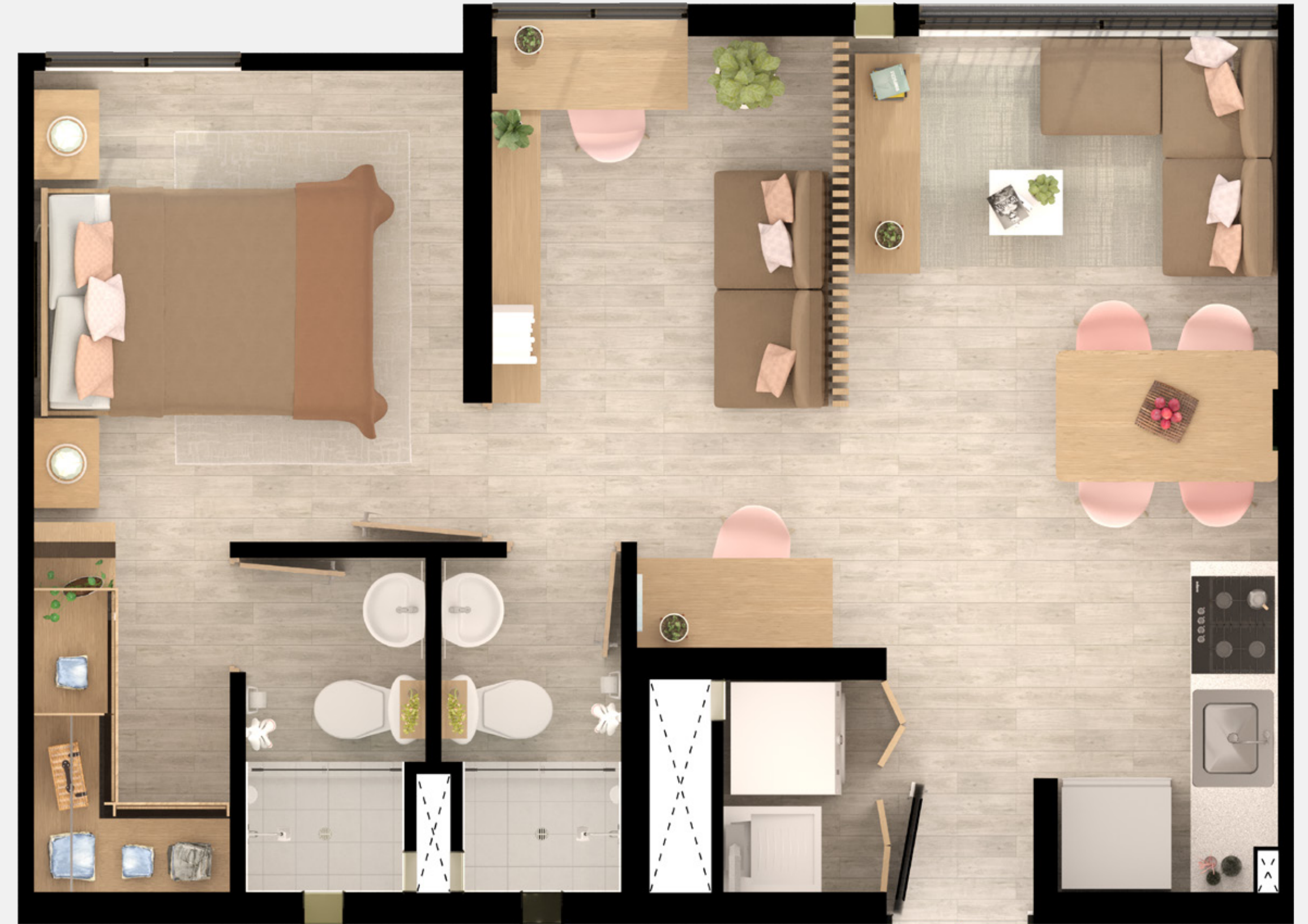
 | **2** Habitaciones +  | **2** Baños

ÁREA CONSTRUIDA HASTA: **43.85 m<sup>2</sup>**

ÁREA PRIVADA HASTA: 37.66 m<sup>2</sup>



Un proyecto donde la comodidad y la versatilidad se unen para brindarte una experiencia única, tendrás la libertad de personalizar tus espacios.



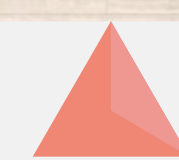


Un proyecto donde la comodidad y la versatilidad se unen para brindarte una experiencia única, tendrás la libertad de personalizar tus espacios.





# APTDO ATÍPICO



Área construída desde: **36.15 m<sup>2</sup>**  
Área privada desde: **31.95 m<sup>2</sup>**



VISITA  
VISITA  
NUESTRA SALA  
NUESTRA SALA

Nuestros asesores te brindarán toda la información que requieras,  
podrás cotizar y conocer nuestro apto modelo

**Av. Calle 13 # 96b-80g**





Las imágenes usadas en este brochure son una representación arquitectónica del proyecto, pueden estar sujetas a modificaciones. Ninguna descripción oral puede ser tomada como representación del proyecto propuesto por los promotores. Las áreas mencionadas pueden sufrir cambios, ajustes y/o modificaciones como consecuencia directa de las modificaciones ordenadas por la curaduría o por la alcaldía competente en la expedición de la licencia urbanística o por la autoridad competente. Las imágenes publicadas son representaciones digitales del diseño y junto con los muebles exhibidos, pueden variar su percepción y construcción final. Los muebles son ilustrativos y no se entregan con el inmueble ni con las áreas comunes, para mayor detalle revisar las especificaciones de construcción. Los datos aquí publicados pueden variar sin previo aviso. Antes de tomar su decisión, infórmese en la sala de ventas y con su asesor comercial acerca de las condiciones y características del proyecto. Los apartamentos se entregarán en obra gris · Las imágenes son una representación gráfica e ilustrativa del proyecto, por lo tanto pueden presentarse variaciones en el diseño y acabados · La vegetación, mobiliario interior, personas y los vehículos son ayudas gráficas de lo que puede ser el proyecto en su funcionamiento, por lo que ésta representación no constituye una oferta u obligación de entregar en dicha forma. Algunas de las zonas verdes colindantes con el conjunto constituyen parques que serán cedidos y entregados al municipio, de acuerdo a la ley.

**LAS GALIAS**  
CONSTRUCTORA



Hablemos por **WHATSAPP**  
(+57) 302 282 8216

**CLIC AQUÍ** 

[www.galias.com.co](http://www.galias.com.co)

