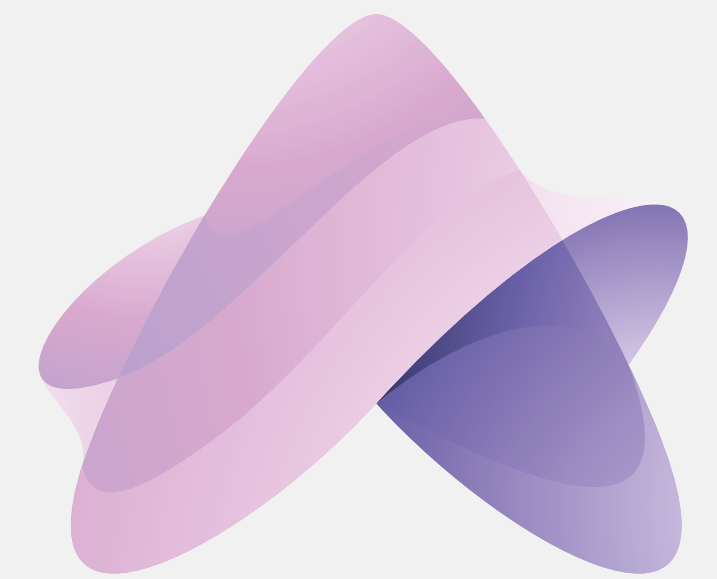




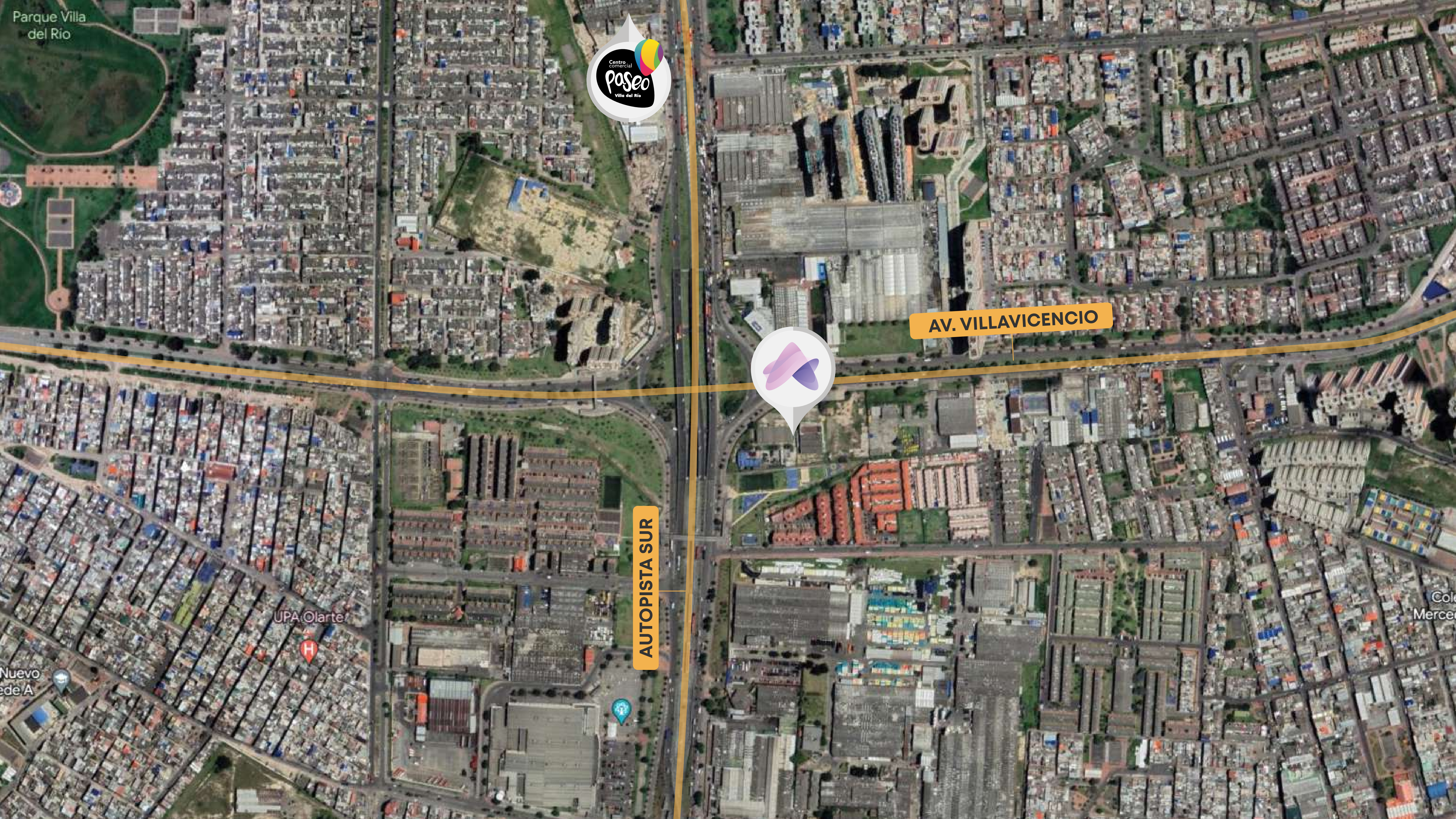
CO
NO
CE



ATARDECERES

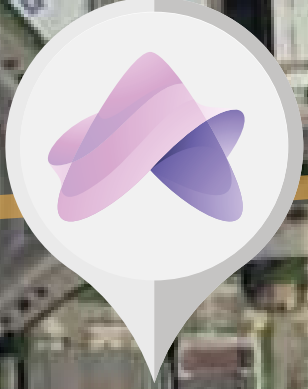
DE MADELENA II

UN PROYECTO DE **CONSTRUCTORA LAS GALIAS**
conoce más en www.galias.com.co



AV. VILLAVICENCIO

AUTOPISTA SUR



UPA Olarte

Nuevo de A

Cole Mercer

Parque Villa del Río

VIVE
VIVE
VIVE
VIVE
CER  **A**
DE



A un paso de la estación de Transmilenio PERDOMO



A 5 minutos del centro comercial Paseo Villa del Río
y a pocos minutos de los centros comerciales: Gran Plaza el
Ensueño, Ventura Terreros, Mercurio y Centro Mayor



A 5 minutos del Parque TIMIZA



A 5 minutos de la Universidad Distrital
Sede Tecnológica



A 15 minutos del Terminal Intermunicipal (Sur)

FICHA TÉCNICA DEL PROYECTO

688 Apartamentos

2 Torres

(12) Apartamentos por piso

(✓) Parqueadero Comunal

(✓) Ascensor

(✗) Terraza Transitable

(✗) Zona Comercial

(✓) Apartamentos Flexibles*

*Los apartamentos flexibles te permiten tener la libertad de personalizar tus espacios en la cantidad de habitaciones y baños.



ZONAS ZONA COMUNES C



Juegos Infantiles



Piscinas



Salón Social



Gimnasio



Zona de Mascotas



Sauna y Turco



Gimnasio TRX



Zona BBQ



Cancha Múltiple



Bicicletero



Coworking



Pista de trote



Bio Gimnasio



Zona de Relajación





PLANTA DE TORRE

PLANTA DE TORRE



TORRE DE 12 APARTAMENTOS

PLANTAS PLANTAS
DE DE
APTO APTO

GRIS
GRIS
**ENTREGA
EN OBRA**
GRIS
GRIS
GRIS



ÁREA CONSTRUIDA DESDE: **41.05 m²**

ÁREA PRIVADA DESDE: 36.30 m²

Nota: Los apartamentos se entregan en obra gris. El segundo baño, correspondiente a la habitación principal, no será construido por la constructora. Se entregarán únicamente los puntos de agua y desagüe.

A P T O S D E S D E

\$213,525.000



ESTE PROYECTO APLICA SUBSIDIO DE VIVIENDA

20 o 30 SMMLV (Subsidio Caja de Compensación)

VISITA
VISITA
NUESTRA SALA
NUESTRA SALA

Nuestros asesores te brindarán toda la información que requieras,
podrás cotizar y conocer nuestro apto modelo

Autopista Sur Av. Villavicencio



Las imágenes usadas en este brochure son una representación arquitectónica del proyecto, pueden estar sujetas a modificaciones. Ninguna descripción oral puede ser tomada como representación del proyecto propuesto por los promotores. Las áreas mencionadas pueden sufrir cambios, ajustes y/o modificaciones como consecuencia directa de las modificaciones ordenadas por la curaduría o por la alcaldía competente en la expedición de la licencia urbanística o por la autoridad competente. Las imágenes publicadas son representaciones digitales del diseño y junto con los muebles exhibidos, pueden variar su percepción y construcción final. Los muebles son ilustrativos y no se entregan con el inmueble ni con las áreas comunes, para mayor detalle revisar las especificaciones de construcción. Los datos aquí publicados pueden variar sin previo aviso. Antes de tomar su decisión, infórmese en la sala de ventas y con su asesor comercial acerca de las condiciones y características del proyecto. Los apartamentos se entregarán en obra gris · Las imágenes son una representación gráfica e ilustrativa del proyecto, por lo tanto pueden presentarse variaciones en el diseño y acabados · La vegetación, mobiliario interior, personas y los vehículos son ayudas gráficas de lo que puede ser el proyecto en su funcionamiento, por lo que ésta representación no constituye una oferta u obligación de entregar en dicha forma. Algunas de las zonas verdes colindantes con el conjunto constituyen parques que serán cedidos y entregados al municipio, de acuerdo a la ley.

LAS GALIAS
CONSTRUCTORA



Hablemos por **WHATSAPP**
(+57) 302 282 8216

CLIC AQUÍ 

www.galias.com.co

